

**Sujet :** [INTERNET] Projet éolien Saint Georges du bois

**De :** jackyarmelle <jackyarmelle@orange.fr>

**Date :** 22/12/2020 12:11

**Pour :** pref-envir-pref17@charente-maritime.gouv.fr

Lettre jointe pour:

Mairie de Saint Georges du Bois,

17700 - SAINT GEORGES DU BOIS

Monsieur Boissiere Commissaire Enquêteur

Bonjour,

Je vous transmets ce courrier afin de vous faire part de **mon désaccord avec ce projet SAINT GEORGES DU BOIS**, qui n'est fait que pour des intérêts financiers soutenu par le gouvernement et les écolo-bobos des grandes villes (loin de notre monde rural) et n'apportera que très très peu de ressources énergétiques mais beaucoup de perturbations (voir pièce jointe)

**Exemple:**

Paris le 22 juillet 2019 14h00

**Canicule. Les huit mille éoliennes françaises ne fournissent quasiment plus d'électricité**

Le 22 juillet à 14h, alors que la barre des 34°C a été localement dépassée sur une partie sud du pays, les éoliennes destinées à produire de l'électricité au réseau n'ont fourni que **607 MW** soit 1% du total .

Dans le même temps, le nucléaire produisait **40000MW** et le solaire **6200MW** .

Alors même en multipliant leur nombre **par 3**, il faudra ressortir les vélos avec dynamos si on supprime le nucléaire.

**Courant décembre 2019** , le même phénomène s'est déroulé mais vu la demande (chauffages, etc..) nous avons du acheter de l'électricité à nos voisins.

**Durant la canicule de ce mois d'aout 2020**, nous avons eu le même résultat qu'en juillet 2019 soit 1% avec les 8000 éoliennes.

**Automne 2020**, après arrêt des 2 réacteurs de Fessenheim et des éoliennes stoppées par manque de vent, nous avons encore du acheter du courant cher à nos voisins qui ont de supers réacteurs charbon (bonjour le CO2). Suite à ce problème, on nous annonce une hausse pour janvier 2021 de 2% mini sur les tarifs électriques. Encore BRAVO les gestionnaires minables.

**Nous n'en avons pas fini de payer cher notre énergie dans l'avenir suite à la prolifération de ces nouvelles énergies incapables de nous apporter une énergie permanentes pour notre pays.**

Néanmoins s'il se réalise, nous serons très attristés pour les gens qui le combattent et qui vont souffrir de ces perturbations mais en revanche souhaitons aux autres personnes (aveuglés par l'argent) d'attraper **le syndrome de l'éolien** pour les décennies à venir vu la proximité avec le village (les 500m à l'origine pour des hauteurs de 50m était peut-être justifiés mais pas pour des hauteurs de 200m)

**Afin qu'ils apprécient la rentabilité d'une éolienne**, je propose que l'on connecte tous les pro-éoliens sur une éolienne mais en supprimant, il va de soit, leur raccordement au secteur public. Lorsqu'ils auront pédaler pour faire de l'énergie pendant 80% du temps, ils changeront peut-être d'avis.

Cordialement

J.BOUYER - Gibourne

(Membre du collectif J.Flessingue & les autres)

(Membre du CA STOP EOLIEN 17)

(Adhérent à La FED)

— Pièces jointes : \_\_\_\_\_

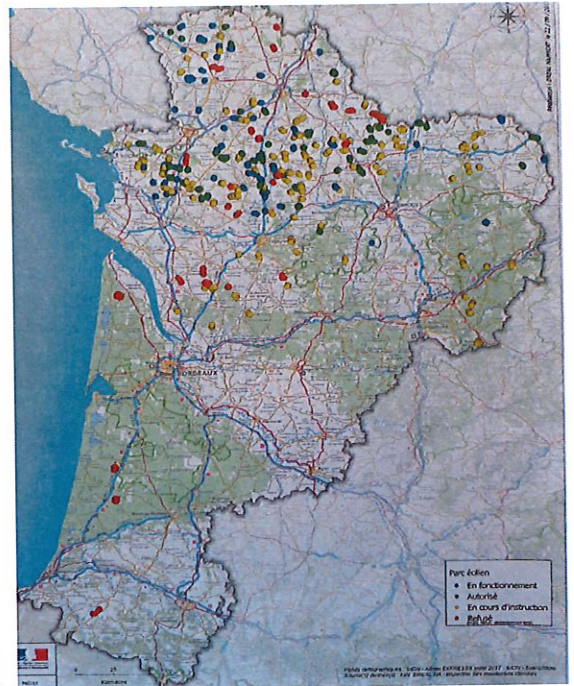
UN EOLIENNE quoi est-ce.doc

30 octets

# UN EOLIENNE c'est QUOI ?

Un moulin qui :

- ✚ Ne tourne que 1 heure sur 4 (23%) donc une éolienne de 3.4MW installée ne produira que 0.8MW (il faut le dire)
- ✚ Défigure le paysage (150m voire plus de 200m en bout de pale)
- ✚ Fait du bruit (pales passant devant le mat) provoquant des troubles du sommeil des riverains et produit des infrasons inaudibles par les humains mais impacte sur la santé (reconnu par l'ARS)
- ✚ Détruit les oiseaux et chauves-souris qui implorent
- ✚ Dévalorise le mobilier si placé proche d'un parc & majore de 20% actuellement notre facture d'électricité (CSPE) avec hausse probable à l'avenir.
- ✚ Perturbe les ondes hertziennes (pas de réseau si le parc situé entre l'antenne émettrice et votre maison – parabole nécessaire).
- ✚ Va faire chuter le tourisme du département (premier en France actuellement) d'où l'inquiétude du conseil général qui a créé un Observatoire de l'éolien sur la Charente Maritime car **400 éoliennes prévues** (voir carte Nouvelle Aquitaine ci-contre) et vous pouvez voir où elles se situent. (MERCI Ségo).
- ✚ Impact sur la vie politique locale
  - Intimidation (voire plus) des élus par les promoteurs (aménagements d'espaces publics, participe réfection de mairie, sponsorise spectacle de Jazz, etc...).
  - Prises illégales d'intérêts. De nombreuses plaintes déposées contre des élus qui favorisent l'implantation d'éoliennes sur leurs propres terres.
- ✚ N'est pas du tout écologique
  - Pales non recyclables (les allemands les envoient en Afrique)
  - Des terres rares, utilisées dans le rotor, extraites en Chine (seul au monde) polluent les rizières pour leur traitement (co<sup>2</sup>).
  - lors du non fonctionnement (3/4 du temps), mise en marche de centrales à gaz (CO<sup>2</sup>) pour compenser.
  - Cerise sur le gâteau, en fin de vie le bloc de béton armé (520 tonnes coulées par éolienne pour le parc Bagnizeau/La Brousse actuellement en construction) restera en terre et si une association de protection de l'environnement attaque, le propriétaire aura à sa charge l'enlèvement (250000€ mini, cas actuellement aux Etats Unis). Bravo la biodiversité des écolos donneurs de leçon).



## CONCLUSION:

**Inutile car en surproduction énergétique** en France et **coute très cher** à EDF (acheté 80€/Kwh et revendu 40 à 45€/Kwh) qui ferait mieux de consacrer ces sommes pour sécuriser les centrales nucléaires dont j'ai participé à leur fabrication dans ma carrière ainsi que pour faire des recherches pour implanter de nouvelles centrales sans déchets radioactifs (américains et chinois y travaillent). **Qui serait volontaire pour acheter un produit à un prix imposé et le vendre à moitié prix?**  
**Rappel: rendement 80% pour une centrale contre 23% pour une éolienne et citons en exemple : Pour remplacer un réacteur de Civaux, il faudrait 1660 éoliennes de 3MW installés --> (cherchez l'erreur)**

**N'apporte AUCUN emploi** pour certains parcs excepté le béton du socle. (Les éoliennes de Saint Pierre de Juillers : AUCUNE entreprise française y compris la sécurité. – Futures éoliennes Bagnizeau/La brousse : 16 éoliennes en cours de montage, fabriquées Danemark et montage allemand avec main d'œuvre romaine).

**Laisseront à nos enfants des paysages saccagés** alors que d'autres énergies renouvelables et adaptées à notre région existent.

- ✚ La méthanisation issue de l'agriculture.
- ✚ Le solaire disponible (existe déjà : 23ha à Fontenet, 17ha à St Léger, et bien d'autres ...) et sera encore plus rentable lors de la mise au point des volants d'inertie pour stocker l'énergie pendant quelques heures avant de la restituer.
- ✚ La géothermie eau chaude disponible dans les eaux souterraines
- ✚ L'utilisation des rivières avec des hydroliennes ou de la marée (existe depuis longtemps sur la Rance en Côte d'Armor)
- ✚ La biomasse, etc....

